

高純度生石灰

当社独自の高純度化技術で作製した非常に細かい粉末生石灰です。

特 徴

- 純度99%以上の生石灰(CaO)です。
- 有害物質使用制限等の対象となっている物質は検出限界未満です。
- タイプⅡは医薬部外品の規格を満たしています。

純 度

*純度は100%から各分析結果を差し引いた値です。

化学成分 分析例

単位: ppm

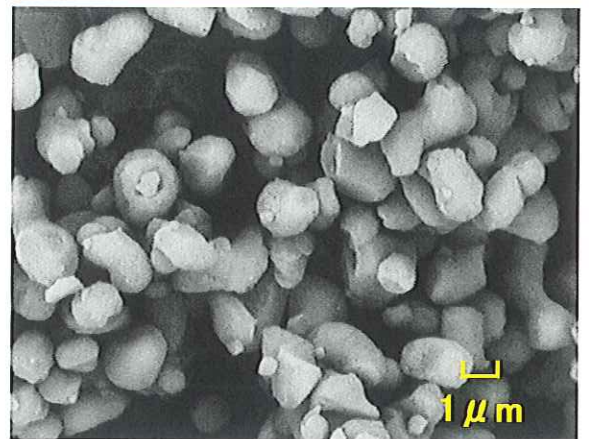
	タイプⅠ 99%	タイプⅡ 99.9%
Hg	<0.01	
Cr ⁶⁺	<1	
Cd	<1	
Pb	<1	
Cu	<1	
Mn	<20	<1
Ni	<10	<1
Zn	<50	<2
Al	<1,000	<5
Fe	<500	<5
Na	<100	<30

電子顕微鏡写真

タイプⅠ

平均粒子径 2~5μm

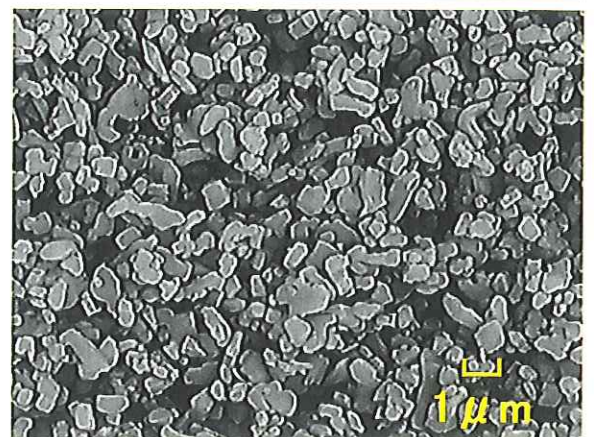
最大粒子径 <10μm



タイプⅡ

平均粒子径 1~2μm

最大粒子径 <5μm



* 粒子の粗いタイプもあります。